

# PRODUKTBESCHREIBUNG



## R1000

### RAUPENMOBILER PRALLBRECHER

Einlauföffnung

**960 x 720 mm**

Durchsatzleistung

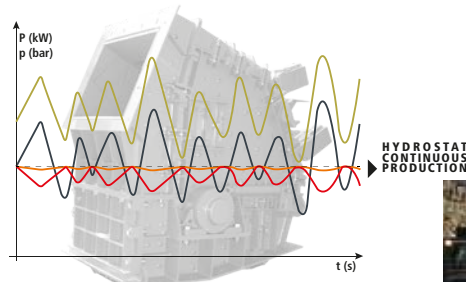
**bis zu 280 t/h\***

Transportgewicht

**31,0 t**



Gleichbleibenden Brechleistung, wobei der Rotor unabhängig von der Motorleistung kontinuierlich betrieben wird.



Der hydrostatische Antrieb des Rockster sorgt dafür, dass der Motor unabhängig vom Rotor mit einer optimalen Drehzahl betrieben wird.



Kompakt, mobil und leicht auf der Baustelle zu bewegen. Weniger Ausfallzeiten.



**HOHE & KONSTANTE LEISTUNG**



**HYDROSTATISCHER ANTRIEB**



**MAXIMALE FLEXIBILÄT**



**ERHÖHTE MOBILITÄT**



**EINFACHE BEDienung**



**LANGFRISTIGE ZUVERLÄSSLICHKEIT**



Optimale Transportabmessungen für schnelles Be- und Entladen des Brechers.



Qualitätsteile von führenden Komponentenherstellern.



Benutzerfreundliche Zentralsteuerung mit intuitiver Bedienung und drahtloser Funkfernbedienung.



Perfektes kubisches Endkorn

## FLEXIBEL, LEISTUNGSSTARK & ZUVERLÄSSIG

Sinkende Deponiemöglichkeiten, steigende Entsorgungskosten und die zunehmende Rohstoffverknappung verlangen, auch in der Bauindustrie, immer mehr nach nachhaltigen und umweltfreundlichen Lösungen. Vor diesem Hintergrund kommt dem Recycling und der Wiederaufbereitung von Baustoffresten eine zentrale Bedeutung zu.

Der Hersteller Rockster Austria International GmbH erfüllt mit seiner vielfältigen Produktpalette, wie zum Beispiel

mit dem raupenmobilen **Prallbrecher R1000**, diese Anforderungen. Der Rockster Prallbrecher R1000 basiert auf einem vollhydraulischen Konzept und überzeugt durch beste kubische Endkornqualität und überdurchschnittliche Durchsatzleistungen. Die Anlage ermöglicht flexible Recycling-Einsätze in Asphalt, Beton und sonstigem Bauschutt. Darüber hinaus ist der R1000 auch für Anwendungen im harten Naturgestein hervorragend geeignet.

### Der R1000S - die optimale Lösung für Recycling & aufbereitung von:

#### BETON



Recycelte Betonblöcke 0/16

#### BAUSCHUTT



Unterbau 0/32

#### ASPHALT



Straße 0/32

#### ZIEGEL



Hinterfüllung 0/64

#### NATURSTEIN



Forststraße 0/32



SCAN & SCHAU

*„Wir haben sicher 4 oder 5 verschiedene mobile Brechanlagen getestet und für uns war das ganze Rockster Paket genau auf die Bedürfnisse unseres Unternehmens zugeschnitten. Die Anlage ist sehr bedienerfreundlich und es ist ein hydraulisches System, was uns lieber ist als elektrisch, weil wir einfach mehr Erfahrung in diesem Bereich haben. Nicht zu vergessen natürlich der Windsichter. Dieser funktioniert einwandfrei und verbläst Störmaterial wie Holz, Plastik, Textilien, oder Ytongteile in einem Arbeitsgang, niemand muss es mehr händisch entfernen.“*

**Peter Schmid, Werkstatteleiter**  
Kober Transporte GmbH, Österreich



*„Diese Maschine befindet sich in der optimalen Leistungsklasse für Lohnbrecharbeiten“*

**Martin Hopf, CEO**  
Hopf Bagger KG, Österreich



SCAN & SCHAU



*„Ich kann den Brechspalt ganz einfach am Display einstellen, das geht rasch und unkompliziert. Außerdem finde ich großartig, dass fast alle Funktionen des Brechers per Fernbedienung steuerbar sind.“*

**Tobias Poschinger, Maschinist**  
Anton Sedlmaier GmbH, Deutschland



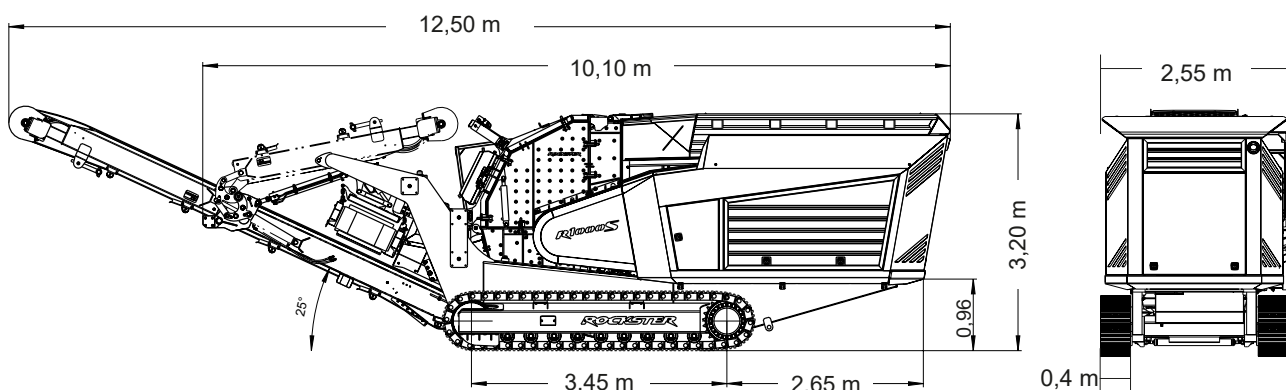
SCAN & SCHAU

## Transportabmessungen

Länge:	10,10 m
Breite:	2,55 m
Höhe:	3,20 m
Transportgewicht:	31,00 t

## Aufgabe- und Abwurfhöhen

Aufgabehöhe:	3,20 m
Hauptaustrageband:	~ 3,20 m
Seitenausstrageband:	~ 2,30 m



## Technische Details

Einlauföffnung:	960 x 720 mm
Schlagkreisdurchmesser:	1040 mm
Rotor:	4 Schlagleisten
Zerkleinerungsgrad:	1:10 - 1:50
Durchsatzleistung:	bis zu 280 t/h
Drehzahl (stufenlos verstellbar):	bis zu 850 min <sup>-1</sup>
Gewicht:	9.000 kg
Antrieb:	hydrostatisch
Spaltverstellung:	vollhydraulisch, mittels Messanzeige am Display
Staubunterdrückung:	Brecherein- und Brecherauslauf



### 1. Maximale Flexibilität für Spitzenleistungen

Der Prallbrecher von Rockster sichert eine erstklassige Leistung. Durch zwei unabhängig voneinander operierende, hydraulisch stufenlos verstellbare Prallschwingen und die Möglichkeit, die Brechgeschwindigkeit variabel einzustellen, besteht die Option, die Größe des Endprodukts erheblich zu optimieren.

### 2. Individuelle Anpassung des Härtegrades

Abhängig vom zu verarbeitenden Material kann die Härte der Schlagleisten individuell gewählt werden. Dies gewährleistet eine optimale Leistung unter verschiedenen Arbeitsbedingungen.

### 3. Beidseitige Nutzung der Schlagleisten

Die Schlagleisten des Rockster-Prallbrechers sind beidseitig verwendbar, was die Lebensdauer der Verschleißteile verlängert und gleichzeitig die Wartungsintervalle verkürzt.

### 4. Hochwertige Verschleißmaterialien

Rockster verwendet ausschließlich hochwertige Verschleißmaterialien. Dies sorgt nicht nur für einen geringen Verschleiß, sondern sorgt auch für eine Reduzierung der täglichen Betriebskosten.

## Antriebsaggregat

Motor elektronisch gesteuert:	CAT Stage IIIA - 250 kW
	CAT Stage V - 250 kW
Zylinder:	6
Kühlsystem:	Wasser

Das Antriebssystem befindet sich im Heck der Maschine und ist schalldämmend eingehaust. Die Einhausung kann allseitig großflächig geöffnet werden und ermöglicht dadurch beste Zugänglichkeit für eine einfache und schnelle Wartung.

Über ein direkt am Motor angeflanshtes Verteilergetriebe wird die Hydraulikpumpe für alle Nebenantriebe (Hauptband, Seitenband, Vibrorinne, Fahrwerk...) sowie die Pumpe für den Hydrostat angetrieben. Der Hydrostat treibt über einen Keilriemenantrieb den Brecher an.



### VORTEILE DES HYDROSTATISCHEN ANTRIEBS

- > Entfall der herkömmlichen Kupplung (kein Verschleiß)
- > Individuelle Anpassung der Brecherdrehzahl
- > Brecher Überlastschutz
- > Energieanpassung nach Bedarf
- > Erzielung gleichmäßiger Durchsatzleistung
- > Üppige Kraftreserven
- > Änderung der Drehrichtung möglich (Duplex)

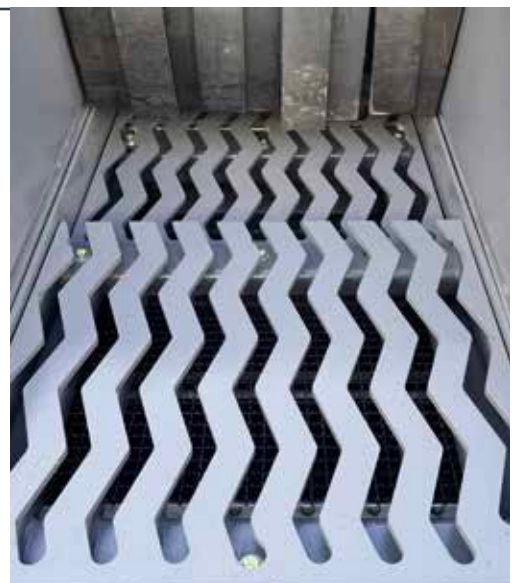
## Aufgabebunker

Ausführung:	Hardox 400
Bunkervolumen:	4,2 m <sup>3</sup>
Aufgabelänge:	3800 mm
Aufgabebreite:	2500 mm
Aufgabehöhe:	3200 mm



## Vibrorinne mit 2-Deck Vorabsiebung

Ausführung:	Hardox 400 2-stufig
Länge Vorabsiebung:	1660 mm
Type:	ZickZack
Option:	Stangenrost
2-Deck Vorabsiebung:	Standard MW 34mm, 1200 x 1000 mm (LxB)
Antrieb:	hydraulisch, mit lastabhängiger Geschwindigkeitsregelung - <b>Überlastschutz.</b>
Bauweise:	getrennt von Bunker - freischwingend auf Federn
Vorteile:	<b>Besserer Materialtransport, weniger Anpackungen</b>



## Bypass - 3 Arbeitsstellungen

Die Umschaltchurre (Bypass) ermöglicht die Ableitung des vorabgesiebten Materials auf das Seiten- oder Hauptaustrageband.

Einfache Umschaltung per Hebel.

**Keine Montagearbeiten erforderlich.**

**Kein Verschleiß, kein Service.**



**Hauptaustrageband,**  
um die Leistung des Brechers zu erhöhen (Feinkorn umgeht den Brecher).



**Mittlere Körnung**  
wie Stellung 1 und Endprodukt geht zum Seitenband.



**Seitenband,**  
um das Material zu reinigen oder um ein zusätzliches Endkorn zu erhalten.

## Hauptaustrageband

Bandbreite:	1100 mm
Abwurfhöhe:	~ 3,2 m
Winkel:	25° verstellbar
Antrieb:	hydraulisch, stufenlos regelbar

Das Hauptaustrageband ist für Wartungs- und Servicearbeiten hydraulisch absenkbar und für den Transport klappbar.



## Seitenaustrageband

Bandbreite:	500 mm
Abwurfhöhe:	~ 2,3 m
Winkel:	20°
Antrieb:	hydraulisch

Für den Transport ist das Seitenband hydraulisch klappbar.



## Magnetabscheider - höhenverstellbar

Art:	Permanentmagnet
Bandbreite:	750 mm
Gewicht:	1130 kg
Antrieb:	hydraulisch
Höhenverstellung:	per Fernbedienung
Vorteile:	<ul style="list-style-type: none"> <li>&gt; Vermeidung von Beschädigungen am Hauptbandgurt</li> <li>&gt; Vereinfachte Anpassung an optimale effektive Distanz</li> <li>&gt; Einfache Entfernung von Blockaden</li> </ul>



## Abzugsrinne Hardox - vibrierend

Länge:	1800 mm
Breite:	1200 mm
Antrieb:	hydraulisch durch Vibrogetriebe
Vorteil:	<ul style="list-style-type: none"> <li>&gt; Kein Verschleiß am Hauptband, besonders vorteilhaft bei der Zerkleinerung von Stahlbeton</li> </ul>



## Raupenfahrwerk

Plattenbreite:	400 mm, abgeschrägt
Achsabstand:	3450 mm
Ausführung:	3-Steg-Platten
Antrieb:	hydraulisch, 2-stufig



## Bedieneinheit

Zentrale Kontroll- bzw. Bedieneinheit zur einfachen Bedienung und Maschinenüberwachung, auch mittels Funkfernbedienung möglich.  
**Vollautomatischer Maschinenstart und -stopp mit einem Knopfdruck.**

- > Speichern der Betriebseinstellungen für verschiedene Anwendungsbereiche möglich
- > Fehlerüberwachung - Fehlerprotokoll
- > Status der Ein- und Ausgänge
- > Rasche Inbetriebnahme (QUICKSTART-Funktion)
- > Vollhydraulische Spaltverstellung über Maschinensteuerung - integriertes Meßsystem





## Einfache Wartung & optimale Zugänglichkeit



Die großflächigen Öffnungen erlauben eine optimale Zugänglichkeit für sämtliche Service- und Wartungsarbeiten und ermöglichen zusätzlich eine optimale Belüftung des Motorpaketes und der Kühlung. Die Hochliftfunktion der Seiten- und Hecktüren spart zusätzlich Platz und sorgt für noch größere Bewegungsfreiheit.



## OPTIONEN



Zentralschmierung



bandwaage inkl. Drucker



Luftkompressor



Wasserpumpe



Schlagleisten wechsellsystem



Staubunterdruckung

# OPTION: SIEBSYSTEM SIEBBOX RS100 & DOPPELFUNKTIONALES RÜCKFÜHR-/HALDENBAND RB92



## Definiertes Endkorn in nur einem Arbeitsgang

Das optionale Siebssystem besteht aus dem kompakten Kreisschwingsieb RS100 und dem Rückführ-/ Haldenband RB92. Es ist am Hauptband der Brechanlage befestigt und wird über die Zusatzhydraulik der R1000S angetrieben.

Dieses Siebssystem ermöglicht einen geschlossenen Brechkreislauf und bildet somit die perfekte Ergänzung für die raupenmobile Kompaktbrechanlage zur Erstellung von 100% definiertem Endkorn. Zusätzlich ist das Rückführband als Haldenband zur Produktion einer zweiten Endkorngröße verwendbar.



## Siebbox - absenkbar

Weitere Siebmaschen auf Anfrage.

Siebfläche:	2600 x 1350 mm
Standardmaschenweite:	38 mm
<b>Vorteile:</b>	<ul style="list-style-type: none"> <li>&gt; Der hydraulisch absenkbare Siebkasten bringt Zeitersparnis bei Wartungsarbeiten.</li> <li>&gt; Die Amplitude ist verstellbar.</li> <li>&gt; Integrierte Stützfüße zur einfachen Demontage des Hauptbandes und der Siebbox</li> </ul>



## Feinkornband

Bandbreite:	1200 mm
Abwurfhöhe:	~ 3,0 m



## Überkornband

Bandbreite:	600 mm
-------------	--------

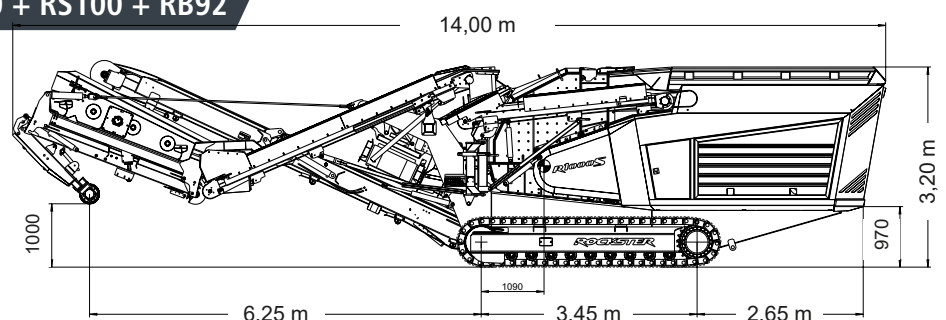
## RB92 Rückführ-/ Haldenband

Bandbreite:	600 mm
Abwurfhöhe (Hauptband):	~ 3,8 m



## Transportabmessungen R1000 + RS100 + RB92

Länge:	14,00 m
Breite:	2,83 m
Höhe:	3,20 m
Gewicht:	35,50 t





## FÜR EIN REINERES & QUALITATIV HOCHWERTIGERES ENDPRODUKT

## RVB1700

Der Windsichter RVB1700 trennt nichtmineralische von mineralischen Stoffen. Durch ein variabel regulierbares Gebläse, welches über flexible Verbindungsschläuche die Luftdüse versorgt, werden unvermeidbare Verunreinigungen des Brechgutes, wie Styropor, Textilien, Gips, Folien, Holz, etc. separiert.

Für diesen Zweck wird die in der Neigung verstellbare Luftdüse so positioniert, dass durch deren schmalen Schlitz der austretende Luftstrom durch das gebrochene Material bläst und die unerwünschten Leichtstoffe entfernt. Erzeugt

wird ein qualitativ hochwertiges Endprodukt. Der Rockster RVB1700 wurde als Nachrüstsatz entwickelt und wird technisch vollständig im bestehenden Hydraulikkreislauf des Brechers integriert. Der Windsichter garantiert somit eine umweltfreundlichere und wirtschaftlichere Leistungserstellung.

SCAN & SCHAU



### Technische Details

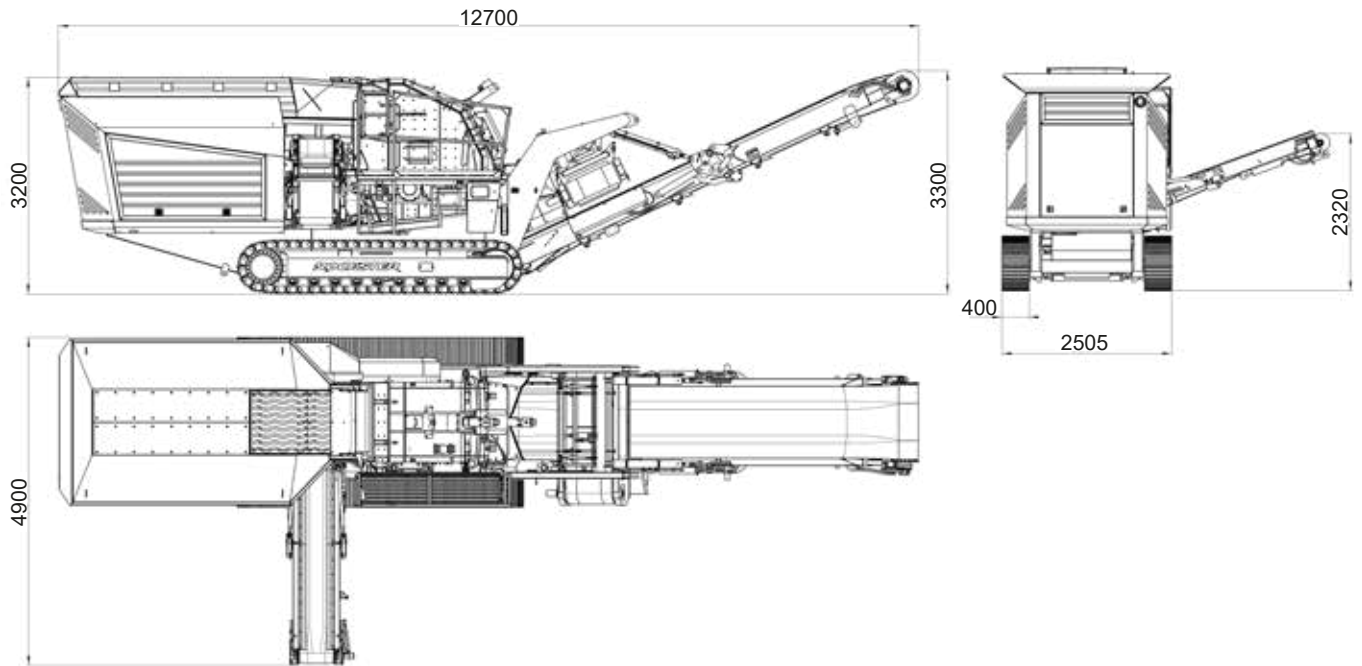
Luftmenge:	bis zu 1.700 m <sup>3</sup> /h
Differenzdruck:	bis zu 7.000 Pa
Antriebsleistung:	bis zu ca. 15 kW
Drehzahl:	bis zu 3.200 min <sup>-1</sup>
Gewicht:	ca. 150 kg



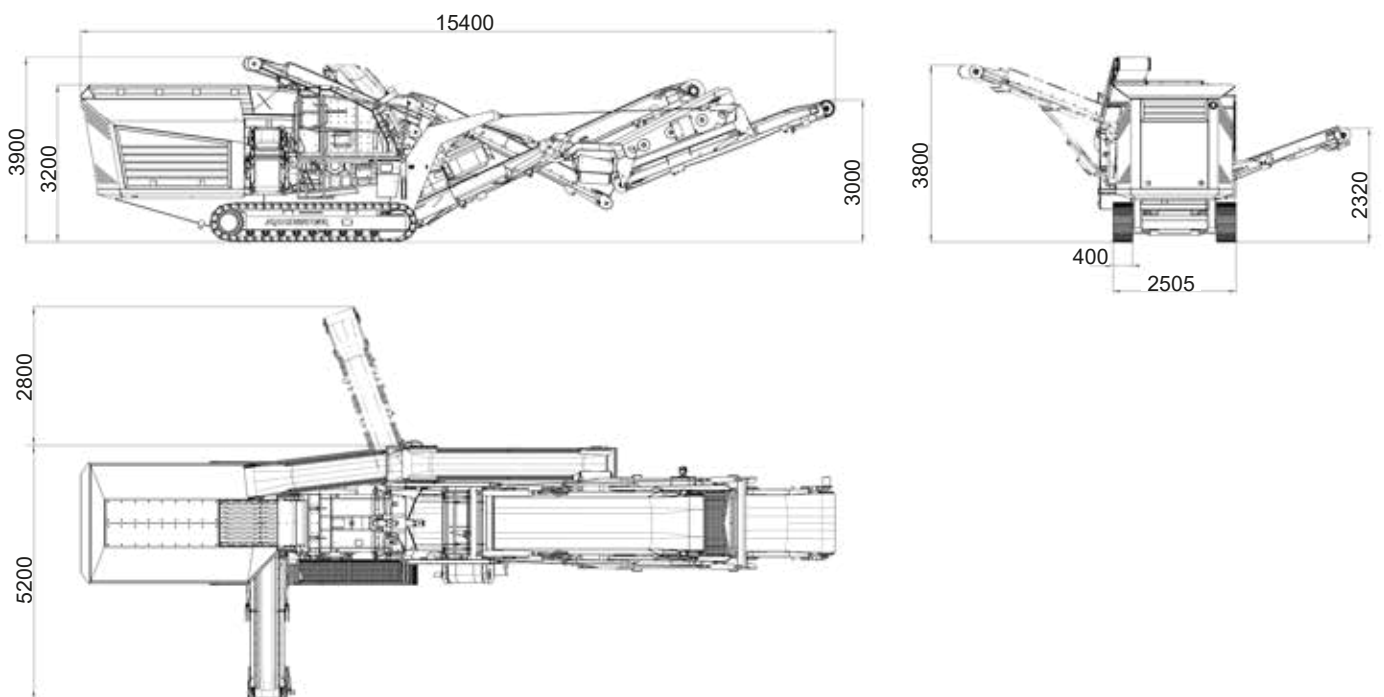
# ARBEITSSTELLUNG

# R1000

## R1000



## R1000 mit Siebssystem



4320

3450

2650

# ALLGEMEINE INFORMATIONEN

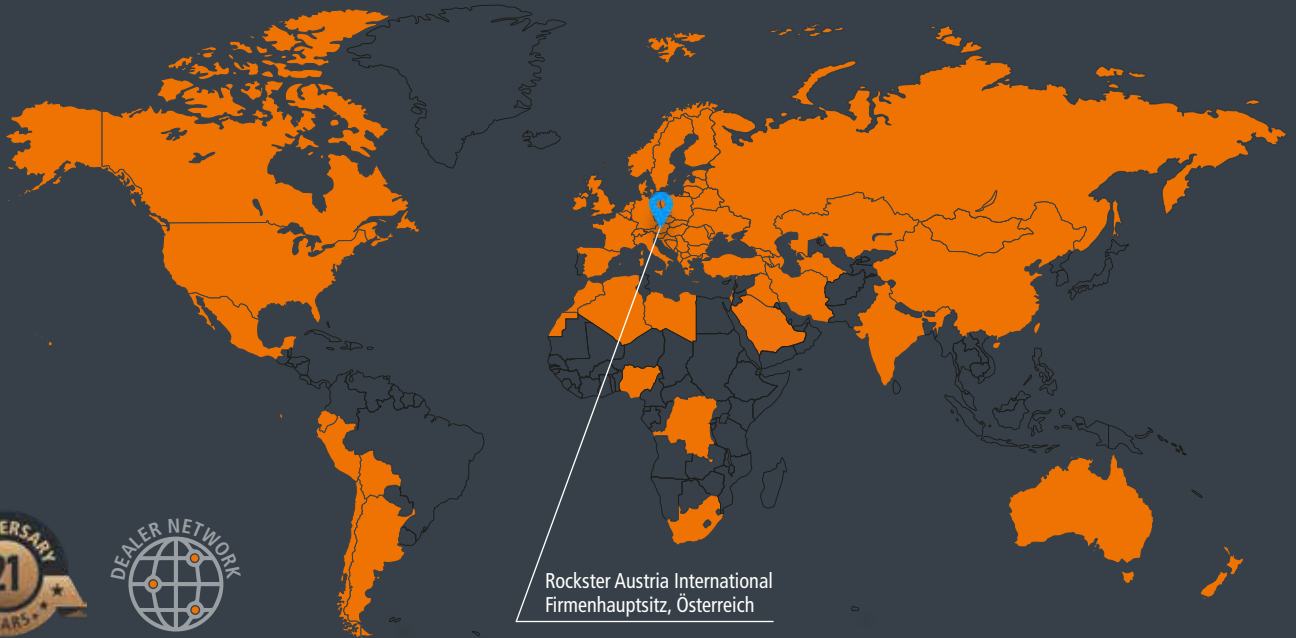


Rockster Austria International GmbH ist ein österreichischer Hersteller mit langjähriger Erfahrung und umfassendem Know-How in der Aufbereitungs- und Recyclingindustrie. Das Produktangebot fokussiert sich auf raupenmobile Prall- und Backenbrecher, Siebanlagen sowie Aufgabe- und Haldenbänder.

„Unsere Anlagen werden für rentables Recycling und effiziente Aufbereitung von Asphalt, Beton und Bauschutt, sowie für die effektive Verarbeitung von Naturstein eingesetzt. Mit Innovationen, wie dem originalen DUPLEX-System oder dem doppel funktionalen Rückführ-/Haldenband, demonstrieren wir wiederholt unseren fortschrittlichen Ansatz zur Verbesserung und Entwicklung effizienterer Recycling- und Aufbereitungsmethoden.

Rockster-Maschinen werden weltweit in mehr als 55 Länder verkauft. Unser Vertriebspartnernetzwerk garantiert das ideale Paket aus Produkt und Service vor Ort, um den täglichen Erfolg unseren Kunden zu unterstützen und zu sichern.





Rockster Austria International  
Firmen Hauptsitz, Österreich

**WELTWEIT IN MEHR ALS 55 LÄNDER VERKAUFT.**

**KOMPETENZ.  
FORTSCHRITT.  
PARTNERSCHAFT.**

Rockster Austria International GmbH | Tagerbachstrasse 2, 4490 St. Florian, Austria  
Tel.: +43 720 70 1212 | office@rockster.at | [www.rockster.at](http://www.rockster.at)



Ferner behalten wir uns vor, jederzeit Angaben und Inhalte zu ändern.